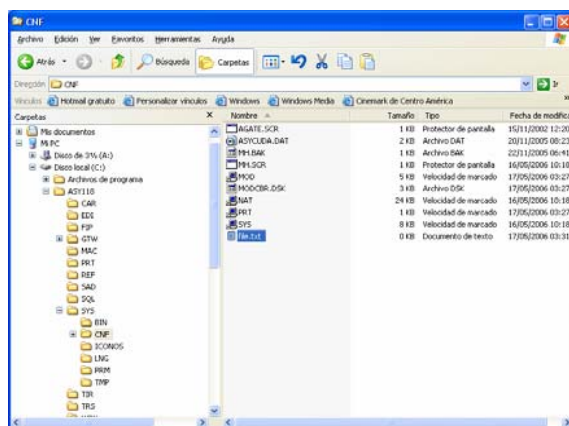


C:\asy118\sys\cnf\ si tenemos Windows XP.

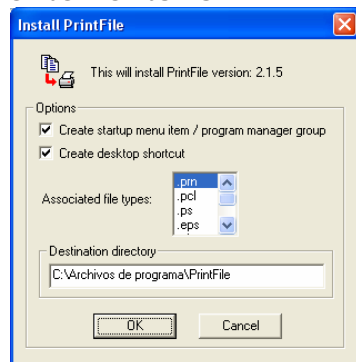


Si es Windows 98, C:\asy118\asy\sys\cnf\.

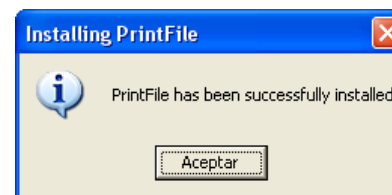
Descomprimir el archivo prf215.zip en una carpeta nueva (en blanco).

Aparecerán 7 archivos; dar doble clic a "Setup" ó "Setup.exe" (si se tiene activada la vista de archivos con extensión).

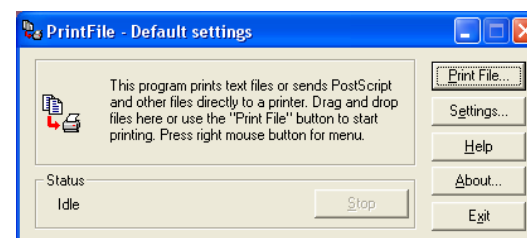
Se abrirá la siguiente ventana:



En esta ventana, no debe modificarse nada solo dar **ok**. Aparecerá la siguiente ventana indicando que el programa ha sido instalado con éxito:

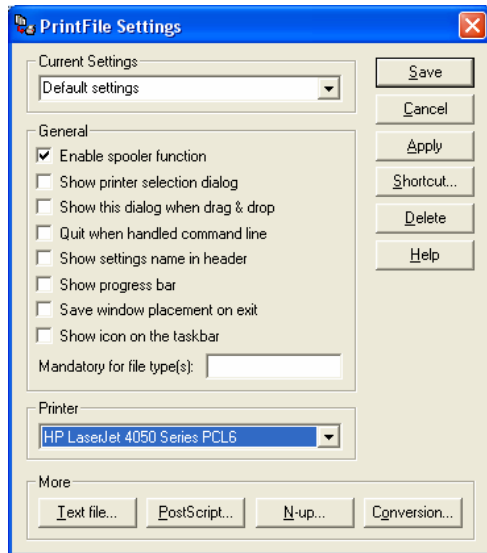


El printfile crea un acceso directo ; damos doble click a este acceso y aparece la siguiente ventana:

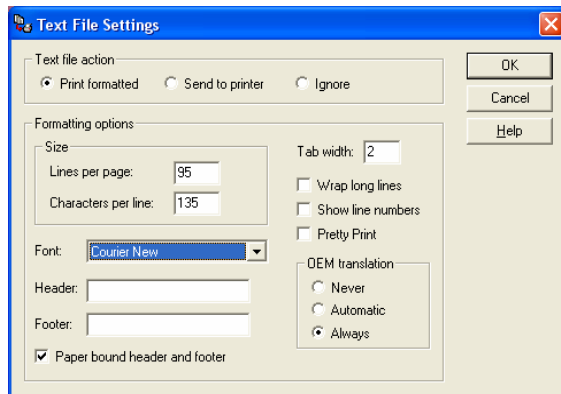


Entrar a la configuración con el botón **Settings...**

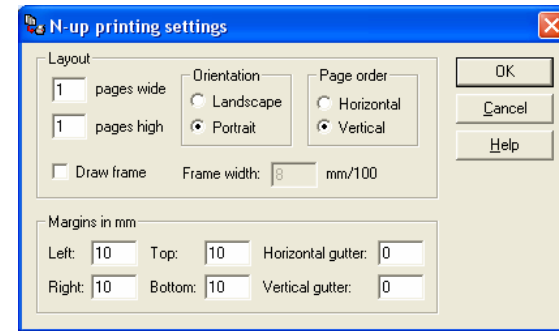
Dejar chequeada solo "Enable Spooler Function" y en la opción Printer escoger el impresor que tengamos instalado en Windows y bajo el cual se imprimirán las declaraciones.



Presionar el botón **Text file...** y fijar la siguiente configuración:

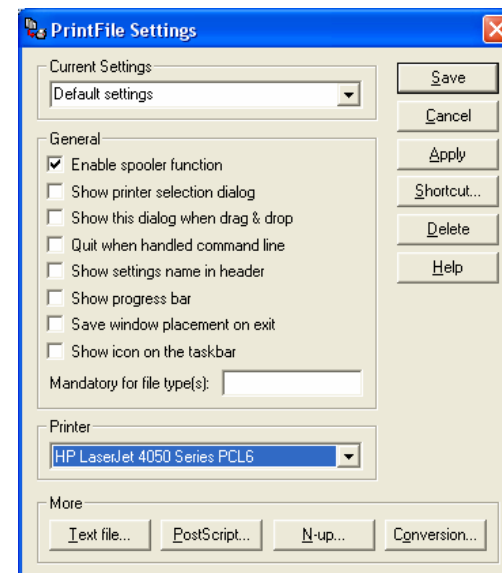


Presionar el botón **N-up** y fijar la siguiente configuración:

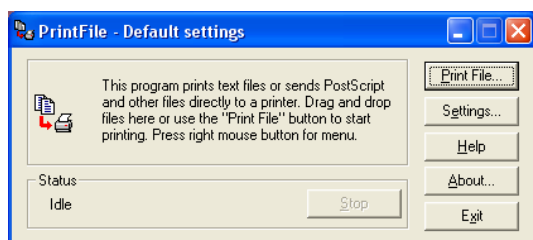


Si en el campo "Margins" aparece in. (pulg.) se deberá colocar el equivalente en pulgadas de 10 mm que es **0.39**.

Terminado esto presionar el botón **ok**
 Esto nos regresa a la venta de PrintFile Settings
 Guardamos toda la configuración con el botón **Save**



Llegamos nuevamente a la siguiente ventana:



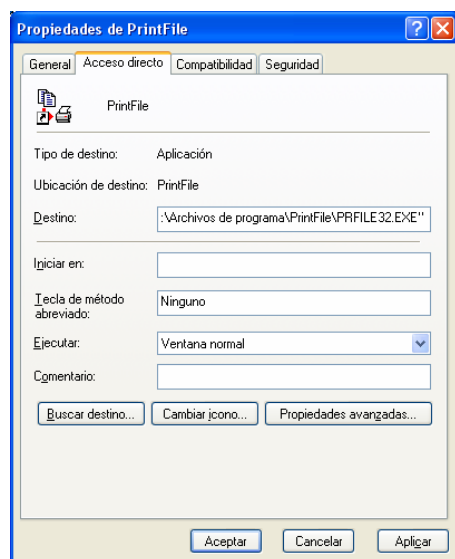
Volvemos a presionar **Settings...** y luego el botón **Apply**

Damos salida al programa con Exit cuando nos devuelva a la ventana "PrintFile Default settings" anterior.

Nos vamos al icono de acceso directo del Print file



con propiedades y en la carpeta acceso directo, adicionamos en la opción Destino:



La ruta que aparece es la del archivo ejecutable del programa; falta colocar la siguiente instrucción:

/s:c:\asy118\asy\sys\prm*.lpt Si tenemos Windows 98
/s:c:\asy118\asy\sys\prm*.lpt Si tenemos Windows XP

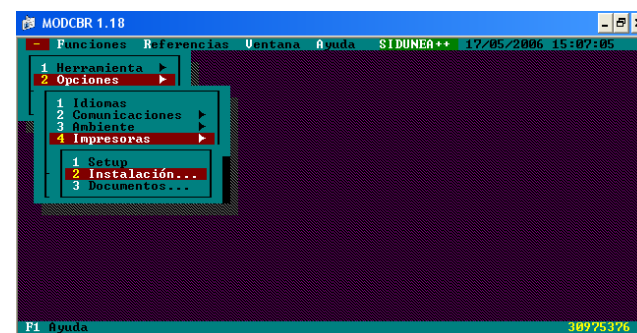
Importante:

Dejar un espacio después de las últimas comillas, es decir antes comenzar la instrucción anterior.

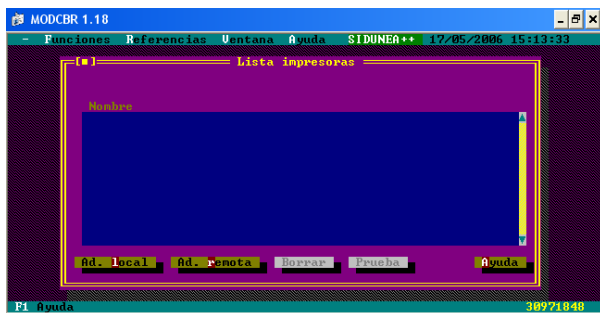
Hasta aquí; hemos terminado de instalar y configurar el print file; lo que sigue es configurar el módulo de sidunea.

Abrir el módulo e irse a los siguientes campos:

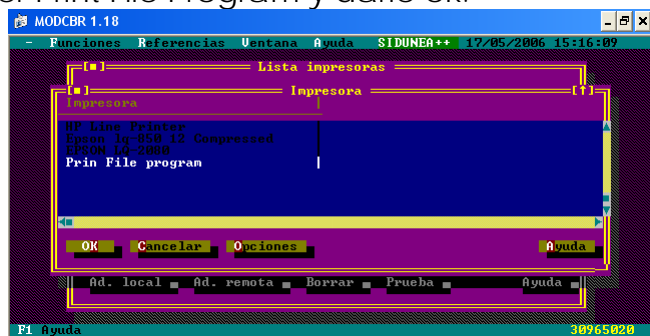
Presionar el guión que está a la par de funciones, Opciones, Impresoras, Instalación.



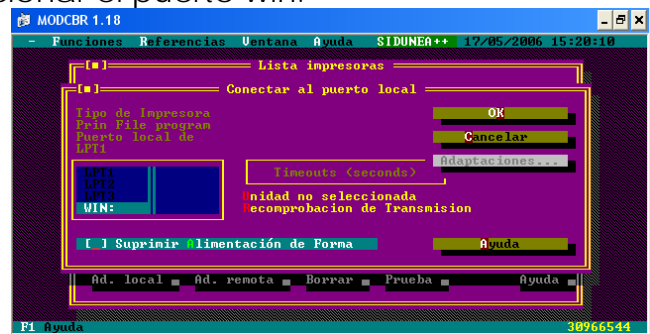
Aparece esta nueva ventana; presionar el botón Ad. Local.



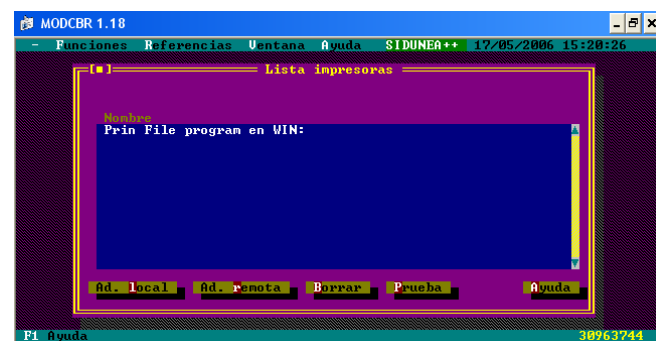
Escoger Print File Program y darle ok.



Seleccionar el puerto win:



El impresor instalado queda como sigue:



Dar clic al cuadro superior izquierdo color amarillo para salir de esta configuración.

Luego Presionar nuevamente el guión que está a la par de funciones, Opciones y por último Salvar Opciones **para que toda nuestra configuración se guarde.**

NOTA IMPORTANTE:

Para que todo el esquema de impresión funcione se debe abrir primero el printfile. Este queda minimizado en la barra de tareas y luego abrimos el módulo de sidunea. Las impresiones deben mandarse desde el módulo con F9 + Accion + Impresión.