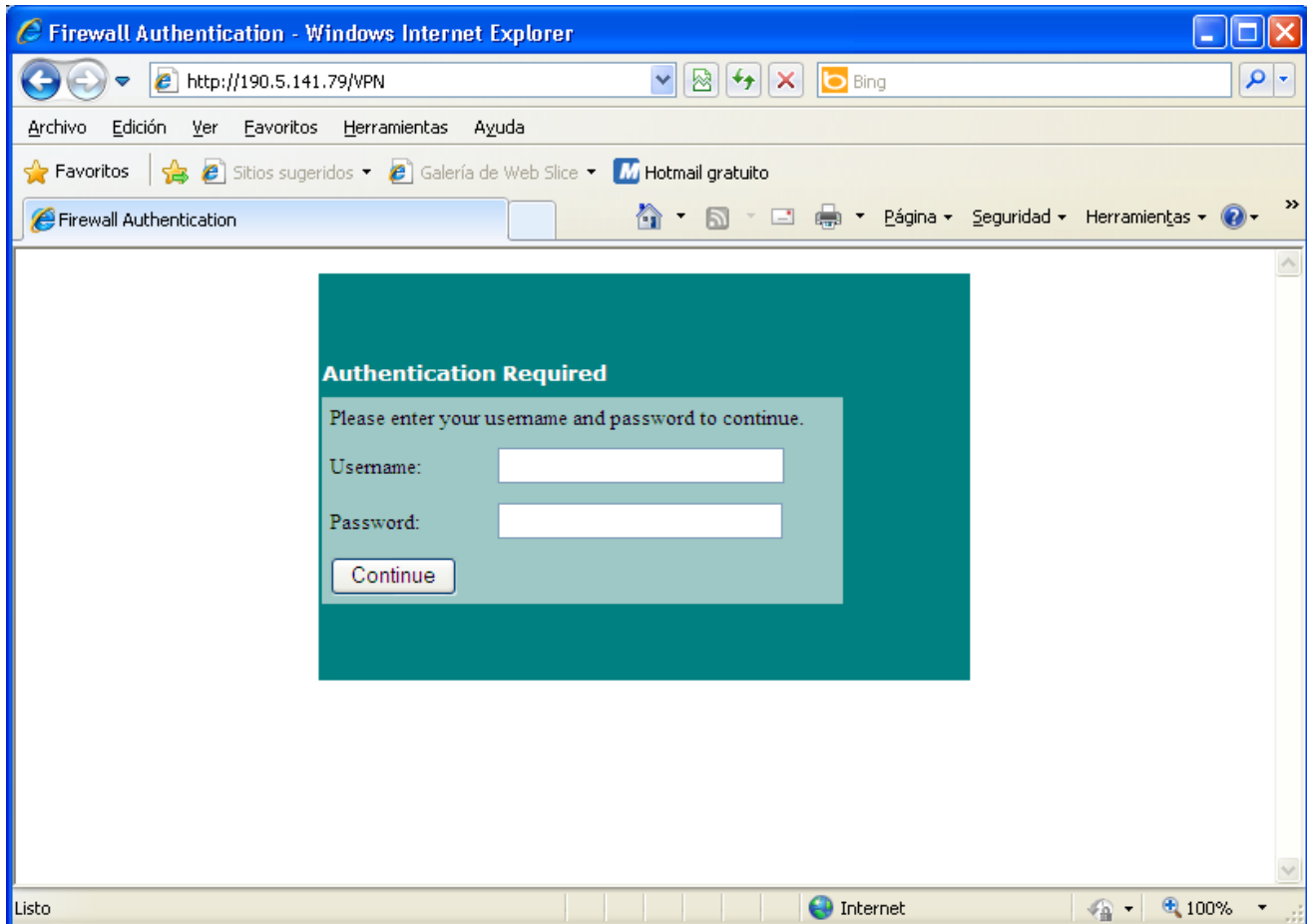




MANUAL PARA INSTALACION Y CONFIGURACION DE FORTICLIENT SSL VPN

Para una excelente instalación y configuración del FortiClient SSL VPN siga los siguientes pasos:

1. Ingrese a la siguiente dirección: <http://190.5.141.79/VPN> y deberá ingresar el “Usuario” y “Password” con el que se conecta normalmente con el cliente **VPN**.





2. Ingrese su usuario y password asignado, el cual utilizaba en el VPN y da click en la tecla

Continue :

Authentication Required
Please enter your username and password to continue.

Username:

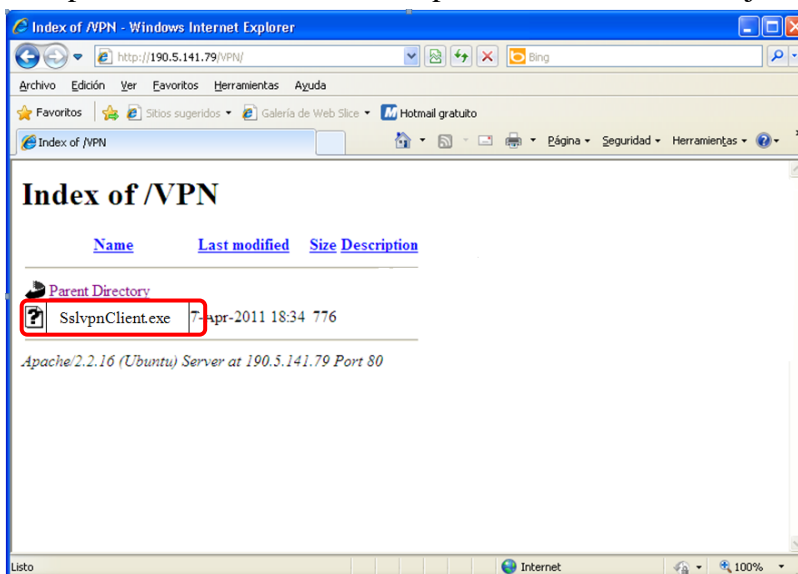
Password:

Continue

NOTA: El Username **vpn3000-all** solo **aplica** para los Agentes Aduanales, Apoderados Especiales Aduaneros y Despachantes de Aduanas.

Los usuarios que poseen un Username especial asignado por la DGA, (Navieras, Líneas Aéreas, Empresas Desconsolidadoras de carga, que transmiten el manifiesto electrónico de carga), deberán ingresar con dicho username.

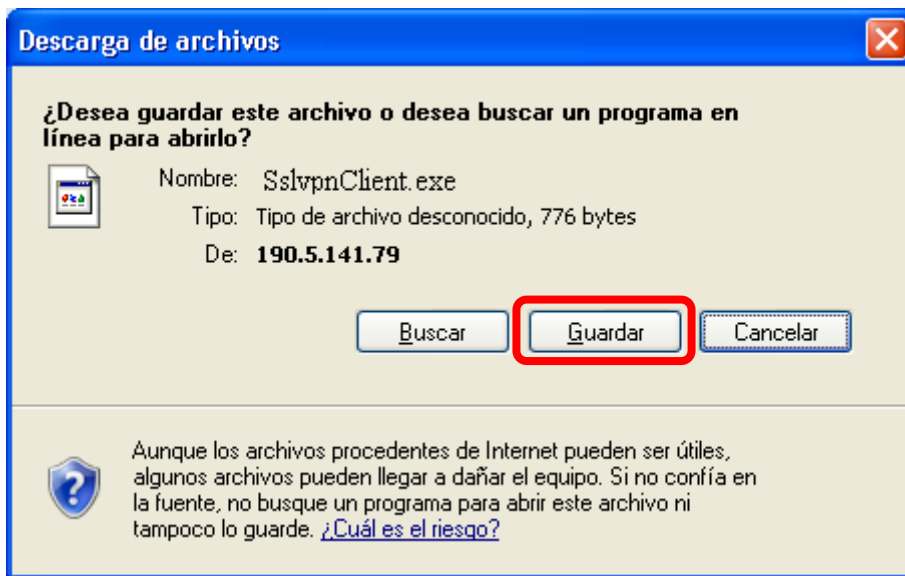
3. Aparecerá una ventana donde posee dos archivos, escoja el llamado: **SslvpnClient.exe**



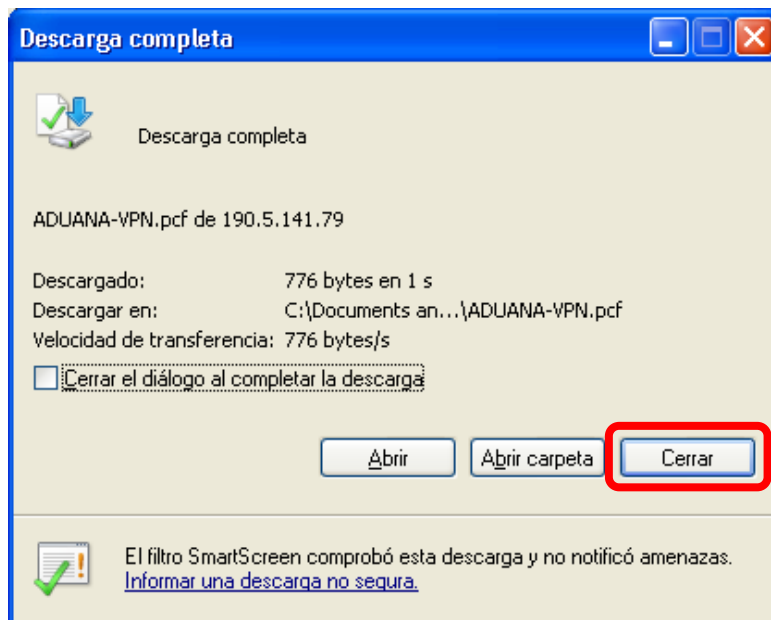


4. Le indicara que opción desea optar:

- De click en la opción **Guardar**



5. Al finalizar la descarga Cierre la ventana.



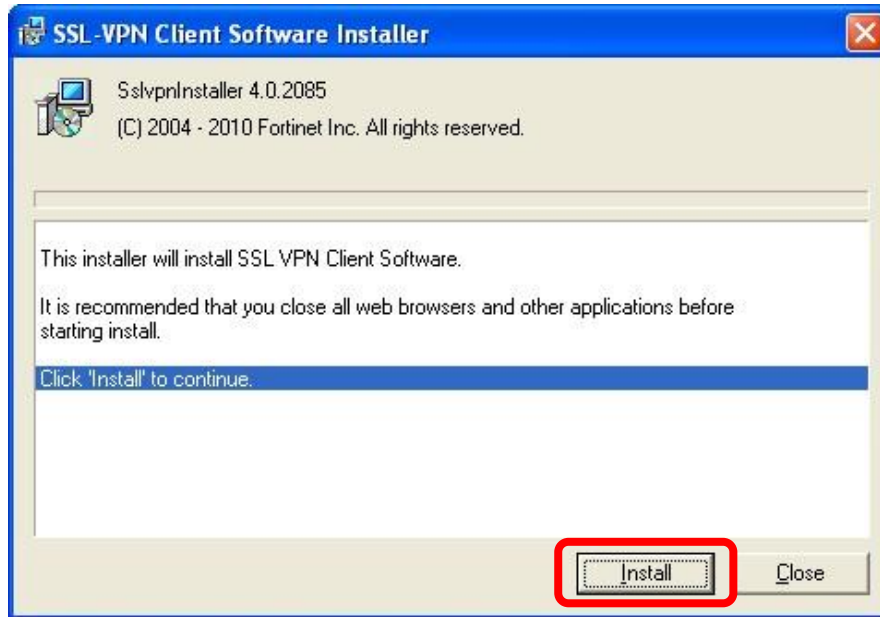


6. Por favor vaya al lugar donde guardo el archivo



y de doble click sobre él.

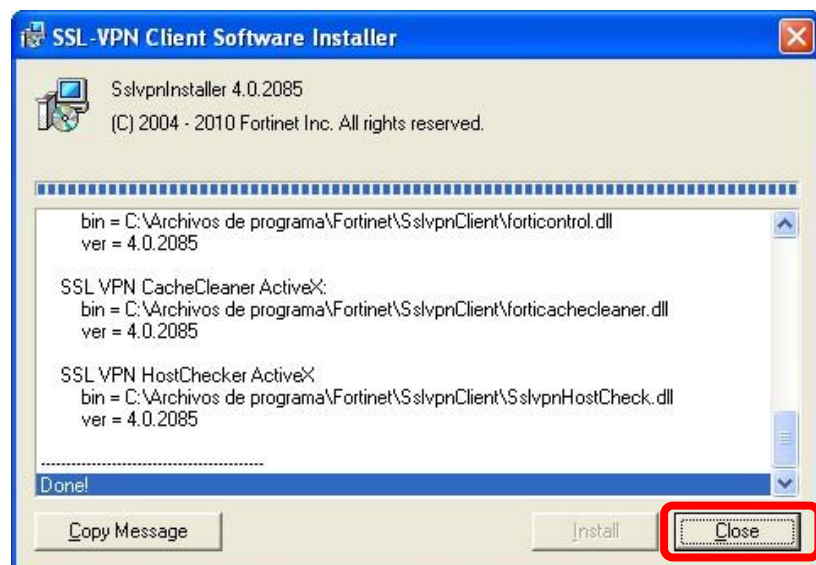
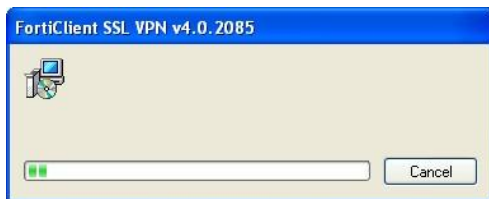
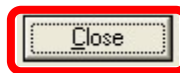
7. Le aparecerá una ventana



- De click en



Al finalizar el proceso de click en





8. Ingrese al programa FortiClient SSL VPN


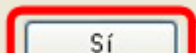


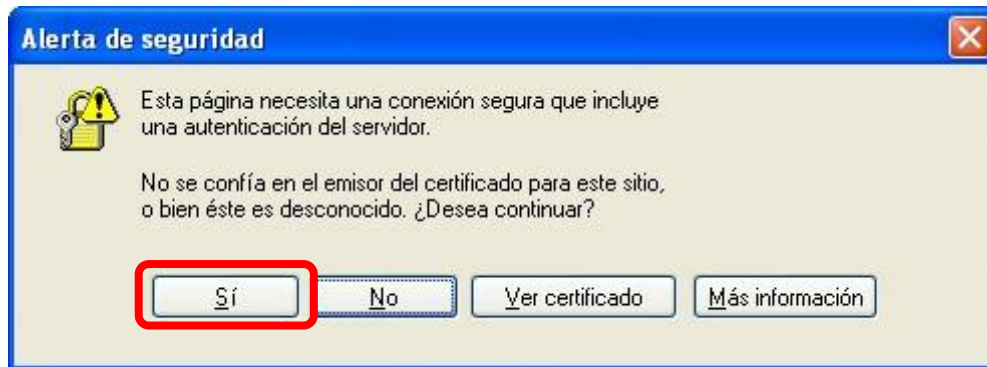
9. Cuando se desplegué la ventanilla del FortiClient SSL VPN ingresaremos los siguientes datos:



Server Address: vpndga.mh.gob.sv:443
Username: vpn3000-all
Password: xxxxxxxx

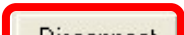


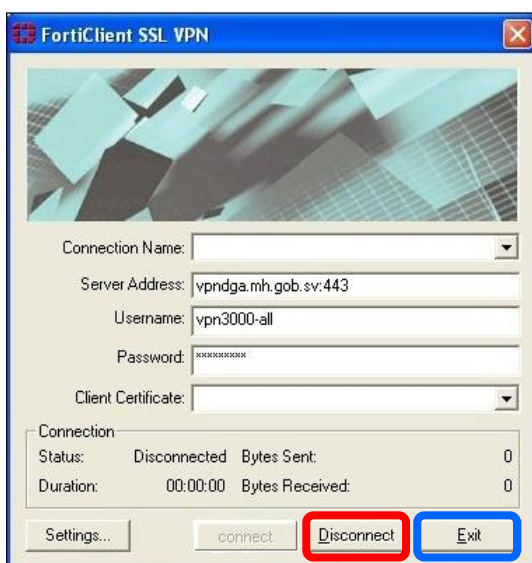
10. Una vez configurado de click en  la primera vez que ud accese al sistema aparecerá una ventanita, de un click en 




11. Cuando su FortiClient SSL VPN ya esté conectado satisfactoriamente, podrá efectuar los mismos procesos con su sistema de SIDUNEA.

NOTA IMPORTANTE:

Al finalizar los procesos con su FortiClient SSL VPN y desea terminar la conexión, por favor de un click en 



Porque si ud solamente presiona  dañara su aplicación y no podrá conectarse



DIRECCIÓN GENERAL DE ADUANAS
Km. 11.5 Carretera Panamericana
San Bartolo, Ilopango, El Salvador, C.A.
Conmutador Tel. : (503) 2244-5000
Atención al Usuario Tel: (503) 2244-5182 Fax: (503) 2244-5183
Sitio Web: www.aduana.gob.sv correo electrónico: usuario.dga@mh.gob.sv



Cualquier consulta puede contactarnos a los departamentos detallados a continuación.

- **Asistencia Tecnológica a los teléfonos 2244 – 5006 y 2244 – 5080.**
- **Atención al Usuario a los teléfonos 2244 – 5044, 2244 – 5045, 2244 – 5182.**



INSTITUCIÓN PÚBLICA CERTIFICADA BAJO LA NORMA ISO 9001
POR LA ASOCIACIÓN ESPAÑOLA DE NORMALIZACIÓN Y CERTIFICACIÓN

